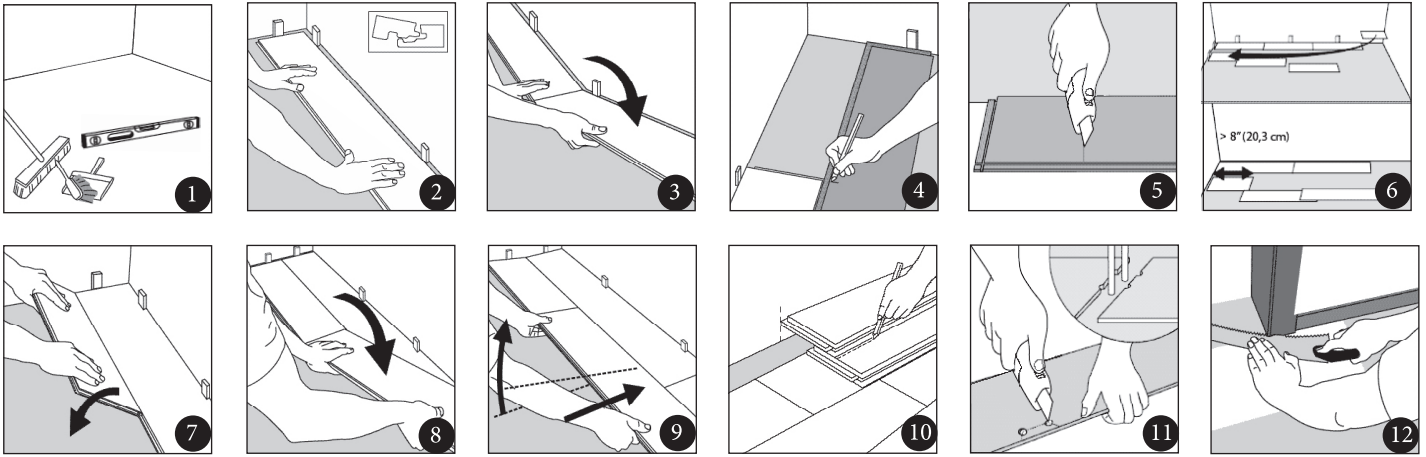


ИНСТРУКЦИЯ ПО УКЛАДКЕ LVT ПОЛОВ.



Для получения хорошего результата рекомендуем точно соблюдать все указания данной инструкции.

Рекомендуем заказывать все панели для одного проекта одновременно.

Для предотвращения деформации осуществляйте хранение и перевозку LVT полов аккуратно.

Запрещено перевозить и хранить упаковки LVT полов вертикально, а также во влажном, и/или пыльном помещении или в помещении с высокой температурой.

Перед монтажом необходимо выдерживать LVT полы в помещении, в котором будет производиться монтаж, при температуре 15-25°C в течение не менее 48 часов. Температуру необходимо поддерживать до монтажа, во время монтажа, а также в течение 24 часов после монтажа.

LVT полы предназначены для монтажа и эксплуатации внутри отапливаемого помещения с контролируемой температурой.

Недопустим монтаж LVT полов в саунах, на сезонных площадках и других помещениях, которые эксплуатируют не круглый год.

Если температура пола превышает 45°C (например, по причине попадания солнечных лучей), не рекомендуется укладка полов Record плавающим способом.

ПОДГОТОВКА

Убедиться, что основание, на которое будут уложены LVT полы соответствует действующим нормативным документам (ГОСТам и СНиПам): является ровным, прочным, сухим и чистым и не содержит следов жира или химических веществ.

Все неровности глубиной более 1 мм должны быть выровнены с использованием соответствующей нивелирующей смеси.

Содержание влаги в основании должно быть менее 2,5% CM (цементная стяжка) или менее 1,5% CM (безводный гипс).

С LVT полами можно использовать подогрев пола до максимальной температуры в 28°C. Запрещено использовать подогрев пола за 24 часа до и после монтажа.

Для укладки LVT полов вам понадобится: рулетка, канцелярский нож, линейка, перчатки и карандаш.

Проверьте все панели до и во время монтажа при оптимальном освещении. Не используйте поврежденные панели.

УСТАНОВКА

При монтаже необходимо убедиться, что планки хорошо перемешаны во избежание расположения рядом большого количества планок идентичного рисунка. Для получения лучшего визуального эффекта рекомендуем располагать панели вдоль самой длинной стены и параллельно направлению падения света. Убедиться, что торцевые соединения 2 последующих рядов не располагаются на одной линии. Торцевые соединения должны иметь выступ минимум 30 см.

При укладке LVT полов обязательно оставляйте компенсационный зазор между планками и стеной / сопряженными напольными покрытиями и порогами не менее 5 мм.

Обратите внимание, что укладка LVT полов Record производится без подложки (непосредственно на основание).

Для подрезки планок LVT полов используйте канцелярский нож. Планки можно легко обрезать по лицевой стороне доски. Для того, чтобы отрезать планку, следует прочертить линию и с помощью ножа разрезать поверхность после чего сломать панель двумя руками.

Обратите внимание, что при укладке LVT полов в помещениях большой площади расширительный профиль (порожек) необходим через каждые 20 метров длины. Под профилем должен быть зазор в 4 мм.

УХОД

Начинать эксплуатацию LVT пола можно сразу после установки. Уборку LVT пола мы рекомендуем производить с помощью пылесоса, также пол можно убирать влажной или мокрой шваброй. Обратите внимание, что использование пароочистителя запрещено.

При эксплуатации LVT пола использовать офисные стулья и кресла с мягкими колесами, пригодными для виниловых полов и/или используйте соответствующий коврик. Обратите внимание, что во избежание повреждения LVT пола обязательным является применение защита ножек мебели и стульев посредством установки на них войлочных набоков.

Запрещается перемещать тяжелую мебель по полу, ее следует поднимать. Убедитесь, что температура в помещении всегда между 15°C и 25°C. Также важно, чтобы покрытие, на котором смонтирован пол, поддерживалось в указанном температурном диапазоне.

Для предотвращения попадания на пол грязи, песка или земли, перед уличной дверью необходимо поместить коврики без резиновой подложки. Такой коврик позволит сократить вероятность повреждения пола, соответствует рекомендациям по уходу и поможет продлить срок службы пола.

Обращаем Ваше внимание, что длительный контакт с резиной может привести к образованию не удаляемого пятна.

Избегайте попадания на пол сигарет, спичек или иных горячих предметов, поскольку такое воздействие может привести к неустраняемому повреждению пола.

Рекомендуется периодически передвигать коврики и мебель для предотвращения изменения цвета напольного покрытия.